



**L'ERP CLOUD**

**DES PME & ETI INDUSTRIELLES**



*Nous avons pu optimiser le processus commercial pour mieux suivre nos clients. Je considère avoir gagné 50% de productivité à ce niveau. Côté Production, les gains de temps ont été largement perceptibles également. La communication entre nos outils : l'ERP, notre système de traçabilité et nos équipements de production nous ont permis d'automatiser des processus, rendant quasi nul le risque d'erreur. Nous disposons d'une information de qualité, en temps réel pour prendre les bonnes décisions. A ce niveau, nous avons gagné 30% de productivité. Enfin, nous avons fait le choix du Cloud pour décharger notre IT de certaines activités lourdes liées à la maintenance et la mise à jour du système.*

**Pierre Ball**, Directeur commercial  
BELINK SOLUTIONS



# Piloter mon activité de production et mon entreprise

## Mettre mes enjeux industriels au cœur de ma stratégie informatique avec Sylob ERP

L'ERP Sylob 9 a été développé pour répondre aux problématiques des entreprises de production manufacturière dont les enjeux sont multiples et souvent contradictoires. Elles doivent s'inscrire dans un environnement de plus en plus concurrentiel, intégrer la transformation numérique en marche, tout en suivant l'évolution permanente de leur marché. Pour cette raison, les entreprises industrielles ont besoin d'une solution qui peut s'adapter à leur processus stratégique et rester évolutive dans le temps.

## Outil de pilotage et de gestion de la production particulièrement structurant

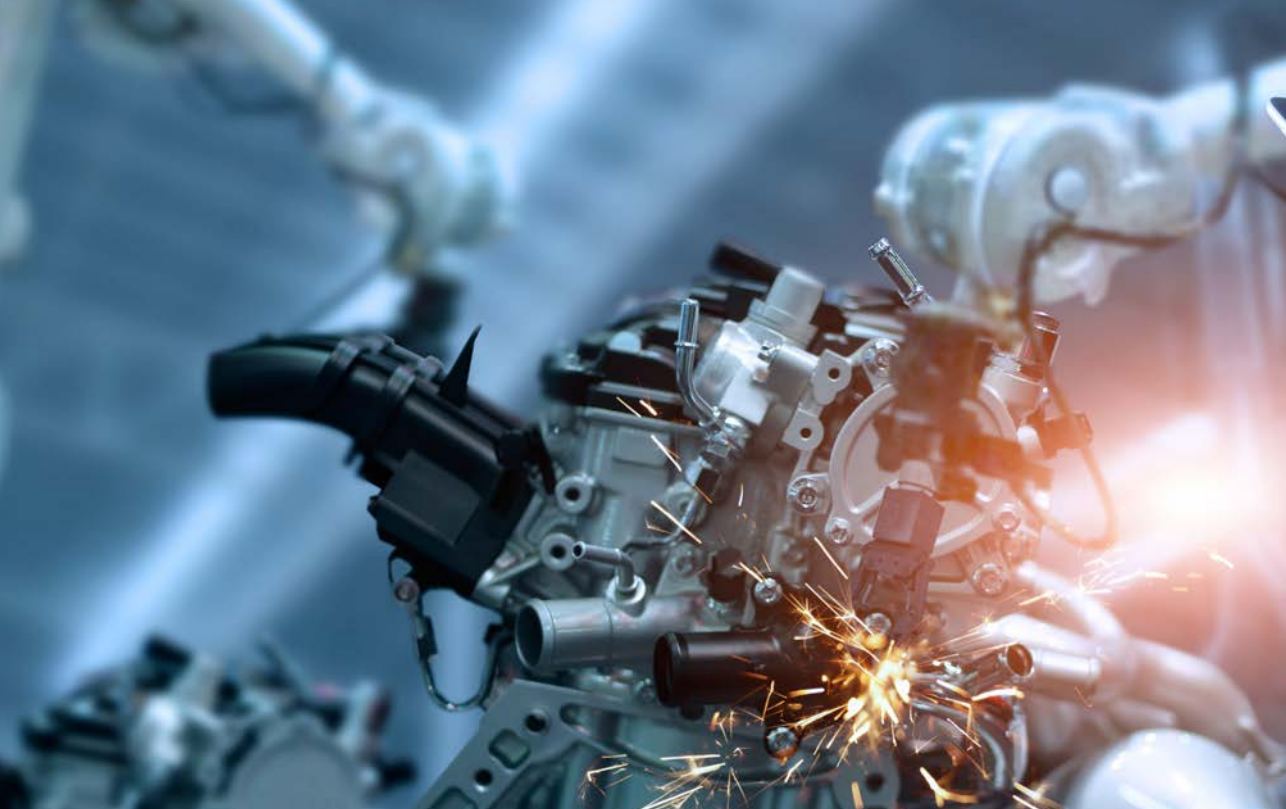
L'ERP Sylob a été conçu pour piloter et accompagner les PME, ETI et groupes de PME qui produisent sur stock, à la commande, à l'affaire quelle que soit la taille et la complexité de leurs processus industriels.

Sylob 9 permet la gestion multi-sociétés, multi-sites pour des entreprises ayant des processus complexes et qui cherchent un ERP avec une profondeur fonctionnelle avancée, avec un cœur industriel particulièrement structurant sur les fonctions Planification, MRP, et Supply Chain. Sylob était le 1<sup>er</sup> ERP disponible en full web en France. Depuis, sa technologie et son architecture continuent à évoluer afin de rester dans les « Best practices » du marché. Sa dernière version est disponible dans un Cloud performant, ce qui en fait un logiciel ouvert, interopérable et flexible, en parfaite adéquation avec les enjeux de la transformation numérique et de l'usine du futur.

De nombreux outils de personnalisation sont mis à disposition de nos clients afin de leur laisser un maximum d'autonomie dans l'évolution de leur application et de l'adapter à leurs processus industriels complexes.

La philosophie de l'ERP Sylob consiste à se positionner en « best-of-breed » sur le marché des ERP industriels, et d'en faire ainsi un outil d'aide à la décision pertinent, en parfait équilibre entre suggestions et prévisions où l'utilisateur reste maître du choix final.





# Un ERP en adéquation avec les besoins de vos utilisateurs

## Personnalisez vous-même l'application sans compétence informatique

Sylob 9 intègre de nombreux outils de paramétrage qui permettent de proposer à chaque utilisateur, groupe d'utilisateurs ou managers d'adapter le logiciel à leurs usages. Notre philosophie consiste à vous mettre à disposition de nombreux paramétrages, requêtes, rapports et scénarios que vous pouvez dupliquer et adapter à votre organisation.

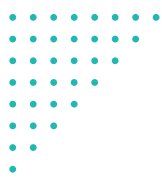


### Configurateur

Ayant initialement vocation à simplifier les métiers technico-commerciaux (scénario permettant d'alimenter des gammes et nomenclatures avant d'en déduire un prix de vente), il s'étend à la création d'interfaces de saisie simplifiée, notamment à destination de l'atelier.

### Tâches à réaliser

Ensemble de rappels des actions à faire par l'utilisateur, qu'elles soient échues (sous forme de liste), ou à venir (dans un calendrier). Depuis ces vues, l'utilisateur peut directement accéder aux activités lui permettant de se mettre à jour.



## Tableaux de bord

Outil central et personnalisable de pilotage des différents services de mon entreprise (ventes, achats, production...). Il est possible d'organiser ces vues d'ensemble en fonction des besoins de l'utilisateur, permettant de gérer des processus métiers transverses ou multi-domaines de compétences.



## Assistant requêteur

Wizard de création et de planification d'exécution de requêtes, exportables en Web services ou au format Excel.

## Sylob Apps

Interface simplifiée de votre ERP Sylob destinée à des tâches et des scénarios prédéfinis : idéale pour des utilisateurs nomades, en atelier, etc.

## Modèle de données évolutif

Ajout de champs et de tables propres à vos usages pour une adaptation optimale au fonctionnement des différentes organisations.





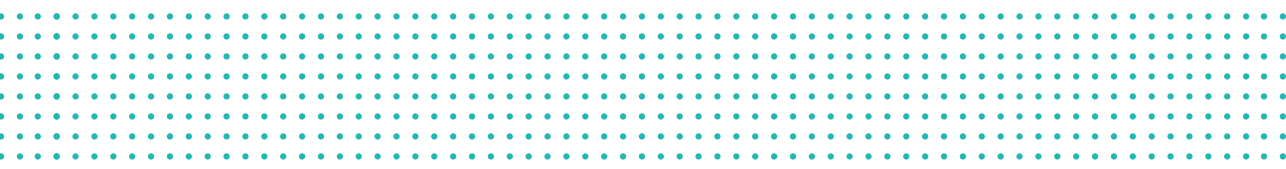
## Faire le choix d'une offre SaaS et d'une technologie pérenne

**Sylob 9 est disponible en SaaS dans le Cloud afin de vous permettre de vous concentrer sur votre coeur métier plutôt que sur l'architecture IT.**

En optant pour notre solution dans le Cloud, vous diminuez le coût global de possession de votre système d'information, tout en bénéficiant d'un retour sur investissement plus rapide et d'un accès à votre ERP facilité et adapté aux nouveaux usages mobiles.

Notre architecture a été développée sur la technologie des containers afin de pouvoir assurer à nos clients une pérennité de leur système d'information pour les années à venir, ainsi que toute la flexibilité liée à cette architecture légère et adaptable.

Nous avons choisi **AWS** pour l'hébergement de nos services en Europe, une plateforme leader sur le marché du Cloud public. AWS se distingue par sa capacité d'innovation sans précédent, offrant constamment de nouvelles solutions et services pour répondre aux besoins changeants du marché. Nous utilisons Kubernetes, un orchestrateur de conteneurs de premier plan, pour déployer nos applications. Kubernetes offre une flexibilité et une évolutivité exceptionnelles, permettant une gestion efficace des conteneurs. Ensemble, AWS et Kubernetes nous permettent de fournir des solutions robustes, innovantes et évolutives à nos clients.





## Avantages clients



### › Rapidité & légèreté

- ERP full web : ne requiert qu'un navigateur Internet
- Application plus légère que sur une architecture traditionnelle
- Création d'un nouveau compte et accès à l'ERP en quelques minutes

### › Flexibilité & adaptabilité

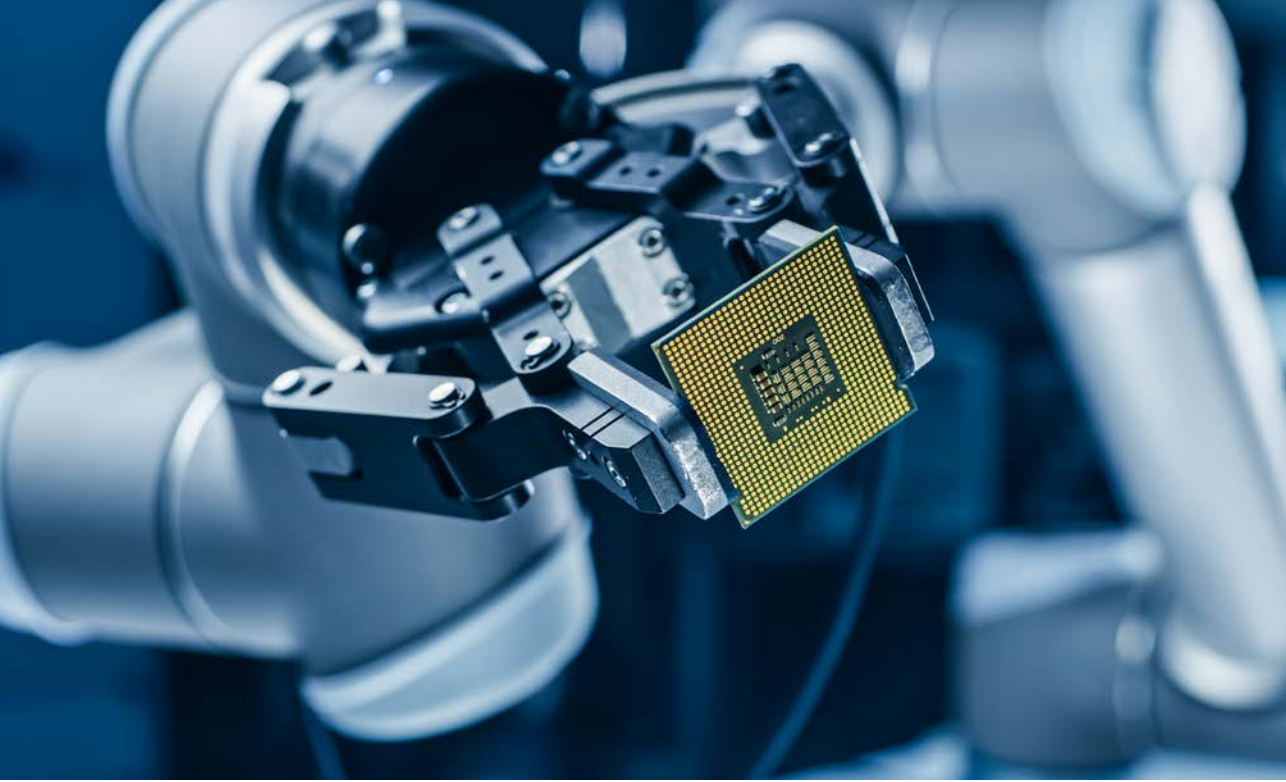
- Disponibilité 24h/24 - 7j/7
- Mobilité avancée idéale pour le télétravail
- Consommation et adaptation "à la demande" des ressources informatiques (CPU, RAM, nombre d'utilisateurs...)

### › Modèle économique du SaaS

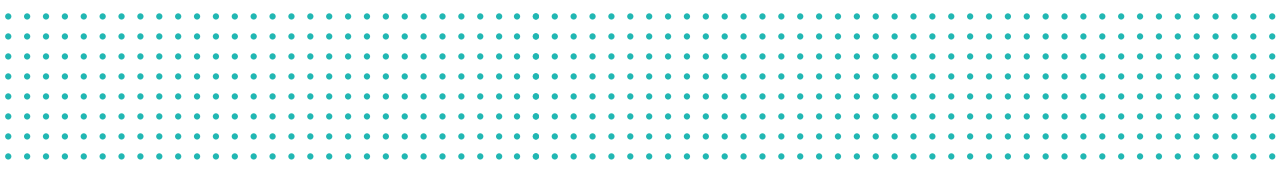
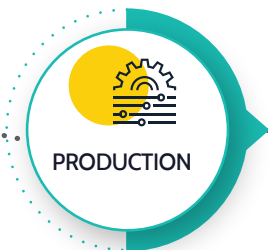
- Un tarif tout compris, sans surprise : applications, mises à jour, maintenance, support technique, base de connaissance...
- Aucun investissement matériel : serveurs, machines virtuelles, maintenance...

### › Hébergement sécurisé en Europe

- Haute disponibilité multi-sites : applicatif et données
- Duplication des données à 2 endroits différents minimum
- Protection de vos données (cryptage)
- Sécurité maximale contre les cyber-attaques



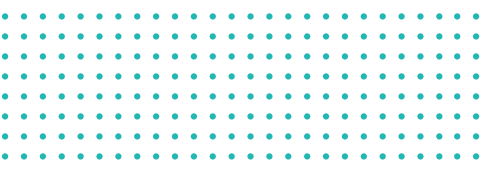
## Des fonctionnalités avancées pour répondre aux besoins les plus exigeants







# ERP INDUSTRIEL FAÇONNÉ POUR LES PME & ETI





# Détail des fonctionnalités

## CRM & VENTES

- Prospection, opportunités
- Actions commerciales
- Devis techniques
- Suivi des ordres et relances clients

## CYCLE DE VIE PRODUIT

- Gestion des indices
- Import CAO
- Validité des articles
- Données techniques multiples
- Mise à jour en masse

## PLANIFICATION

- Calcul des besoins bruts
- MRP II
- Plan de charge - GANTT
- Ordonnancement

## SUPPLY CHAIN & LOGISTIQUE

- Stock par lieux et emplacements
- Conditionnements
- Inventaires
- Gestion du transport
- Calendrier fournisseur et client
- Préparation de livraison
- Colisage

## SAV & GMAO

- Maintenance préventive des moyens
- Stock de pièces détachées
- Gestion automatique des interventions
- Offre SAV en régie (MO et composants)

## FINANCE & GESTION ANALYTIQUE

- Comptabilité générale et analytique industrielle
- Immobilisations
- Arrêté de stock, encours
- Budgets
- Notes de frais

## REPORTING & BI

- Tableaux de bord personnalisables
- QuickSight Business Intelligence
- Entrepôt de données

## TECHNOLOGIES

- Socle applicatif et base de données basés sur les meilleurs outils Open Source du marché
- Mises à jour majeures du produit transparentes

## ACHATS & APPROVISIONNEMENT

- CBN par indice, par établissement
- Intégration stratégie Make or Buy
- Gestion des fabricants
- Gestion des OTD OQD

## PRODUCTION

- PIC/PDP
- Sous-traitance
- Encours de production
- Lancement de groupes d'OF

## GESTION DES AFFAIRES

- Gestion du budget
- Planification - Suivi d'avancement
- Bilan financier
- Affaires mères / filles

## QUALITÉ & TRAÇABILITÉ

- Traçabilité numéro de série / lot
- Qualité et homologation fournisseur
- Contrôle qualité à la réception
- FAI
- Fiche de non-conformité
- Habilitation des employés

## GESTION DES COMPÉTENCES

- Plan de formation
- Suivi des entretiens
- Gestion des qualifications
- Fiches de poste et processus

## MULTI-FILIALES

- Master data Management
- Consolidation financière
- Consolidation Supply Chain

## INTEROPÉRABILITÉ & INDUSTRIE 4.0

- Web services (API REST) lecture écriture
- EDI émission-réception
- Dématérialisation / GED
- Workflow
- EDI émission-réception
- Applications responsives (Sylob Apps)
- Configureur



# Au plus proche de votre métier / secteur



Aéronautique ←



Dispositif  
médical ←



Fabrication  
d'équipements ←



Mécanique ←



Pharmaceutique  
& cosmétique ←



Production  
à l'affaire ←



→ Automobile



→ Electronique



→ Machine  
spéciale



→ Mobilier



→ Plasturgie





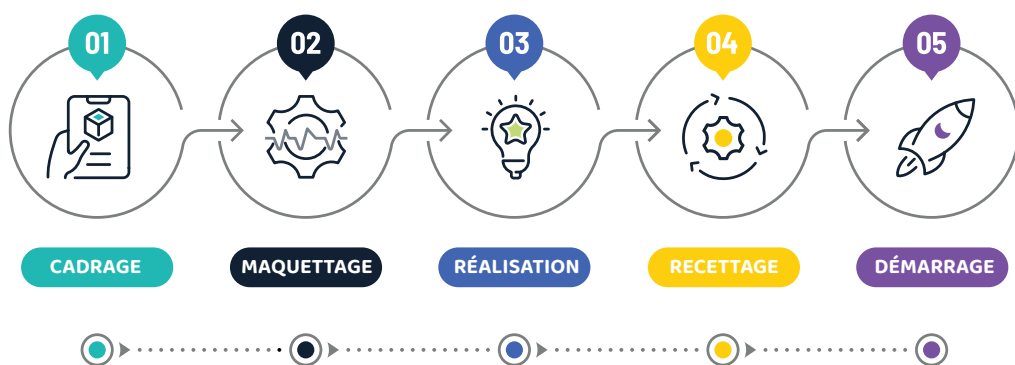
## Un déploiement et un support « Customer Centric »

La mise en œuvre d'un projet ERP nécessite une parfaite connaissance des processus et des métiers de son client, des spécificités qui font sa force et de leur adéquation avec notre ERP.

En faisant le choix d'éditer et d'intégrer sa solution, l'équipe Sylob s'engage dans la durée sur la réussite de votre projet. Nous avons affiné notre méthodologie de déploiement au fil des années et acquis une expérience afin de pouvoir vous proposer une approche qui alterne des phases d'analyse et de validation en temps réel.

Nos équipes projets sont des professionnels de l'industrie, et/ou experts dans certains domaines fonctionnels (Finance, Supply Chain...) ou bien des spécialistes de la conduite de projet. Selon votre besoin nous saurons vous supporter sur la base d'un accompagnement régulier tout au long de l'utilisation de l'application, ou bien vous proposer un transfert de compétences pour vous rendre le plus autonome possible à son utilisation et son paramétrage.

### Une méthodologie agile pour réussir votre projet



Reprise des données statistiques et dynamiques

# Un service clients à votre disposition

## › Des équipes à vos côtés en France

- Support : un service disponible pour répondre à vos demandes sur l'utilisation de l'ERP
- Deux mises à jour par an et des évolutions intermédiaires tout au long de l'année
- Adaptations spécifiques : si nécessaire, nous adaptons notre standard et savons également prendre en compte vos demandes complexes
- Demandes personnalisées : une prise en compte de vos demandes via un accompagnement ponctuel ou régulier sur des problématiques fonctionnelles ou techniques
- Qualité & Clients : Une équipe de R&D qui travaille selon la méthode agile « Scrum » et une implication de parties prenantes clients pour la définition et le développement de nouvelles fonctions



## › Des journées de rencontre entre clients

- Echanger avec les équipes Sylob lors d'ateliers thématiques
- Donner les orientations et bâtir une vision du futur : la roadmap produit évolue selon vos besoins et notre expertise marché
- Partager avec d'autres clients : retour d'expérience, KPI, bonnes pratiques

## › Des supports accessibles en ligne

- Base de connaissances
- Webinaires de présentation dédiés à nos clients
- Suivi & gestion de vos demandes (Jira Service Desk)
- Informations réservées à nos clients : lettre d'information, veille réglementaire et technique...



*La démarche globale de SYLOB ainsi que sa solution Sylob 9 nous ont paru avant-gardiste par rapport aux solutions proposées par leurs concurrents même les plus gros.*

*Le mode push du logiciel qui vous guide et vous donne la possibilité de réagir très vite nous a beaucoup impressionnés ainsi que les capacités multi-dossiers et multi-sites de Sylob qui sera utilisé aussi par nos filiales à l'étranger.*

**Richard Demangel**, Responsable Informatique  
COVAL





# A propos de FORTERRO

## ACTEUR TECHNOLOGIQUE ENGAGÉ AUPRÈS DES INDUSTRIELS

Forterro offre des produits et services logiciels spécialisés conçus pour aider les entreprises industrielles à piloter leur organisation, structurer leurs processus et accélérer leur croissance.

En collaborant avec Forterro, vous vous associez à un **partenaire technologique** qui dispose d'une **expérience et d'une expertise reconnues dans le monde industriel**, en témoignant nos 13 000 clients européens.

Forterro compte aujourd'hui **plus de 1 600 personnes réparties dans près de 40 bureaux, centres de services régionaux et centres de développement** à travers le monde.

### FORTERRO EN CHIFFRES (2023)

- 15 logiciels spécialisés
- Expertise technologique 100 % Industrie
- + de 1 600 collaborateurs
- + de 13 000 clients
- + 40 bureaux et centres de développement

**De la startup à l'ETI multi-site : à chaque industriel son produit Forterro.**

Forterro propose en France 5 solutions ERP, Abas, Clipper, Helios, Silog et Sylob et 1 solution de planification et d'ordonnancement, CadPlan, qui couvrent l'ensemble des processus métier des startups, TPE, PME ou encore des groupes de PMI multisites industriels afin de permettre à l'entreprise de structurer son activité, d'optimiser sa gestion et de développer sa croissance.

**Développée, commercialisée, mise en œuvre et maintenue par des équipes produits locales et expertes du marché**, notre gamme de produits, portée par une politique d'innovation ambitieuse intègre les nouveaux usages du **Cloud** et de la **mobilité**, couvre des secteurs d'activités exigeants tels que l'aéronautique, l'automobile, le médical, ainsi que des métiers complexes comme l'électronique, l'usinage, la tôlerie, le traitement de surface ou encore la plasturgie qui ont leurs processus propres.

***Powering the businesses, powering the future***  
[www.forterro.com/fr](http://www.forterro.com/fr)





41, rue de la Milliassole  
81000 Albi  
Tél. : 05 63 53 08 18

[www.sylob.com](http://www.sylob.com)

