

Description de l'article/illustrations du produit

**Description****Matière :**

Corps de base et mors en acier.

À partir du Ø100, corps de base en aluminium, mors en acier.

Finition :

Corps de base naturel, mors trempés, naturels.

À partir du Ø100, corps de base anodisé dur, mors trempés, naturels.

Nota :

Ces mandrins sont spécialement conçus pour les applications nécessitant une force de serrage faible mais une précision élevée. Pour le serrage interne ou externe de pièces cylindriques. Le serrage de la pièce s'effectue en tournant simplement la bague de serrage à la main ou à l'aide de la poignée fournie. Les mors de serrage trempés ont des configurations à paliers vers l'extérieur et sont réversibles. Pour l'inversion, chaque mors de serrage est marqué avec deux numéros. Le numéro indiqué sur le mors de serrage à l'extérieur doit coïncider avec le numéro sur le corps de base.

Mandrins D=50 avec outil de réglage et trois broches chacun (Ø 2 mm) d'une longueur de 12 ou 18 mm.

Mandrins D=64 avec outil de réglage et trois broches chacun (Ø 2 mm) d'une longueur de 12 ou 18 mm.

Mandrins D=104 avec outil de réglage et trois broches chacun (Ø 3 mm) d'une longueur de 12, 18 ou 24 mm.

Mandrins D=160 avec outil de réglage et trois broches chacun (Ø 4 mm) d'une longueur de 18 ou 24 mm.

Les broches peuvent être emmanchées sur la face supérieure du mors et permettent un serrage augmenté des petites pièces. Les broches peuvent être démontées.

Concentricité < 0,03 mm

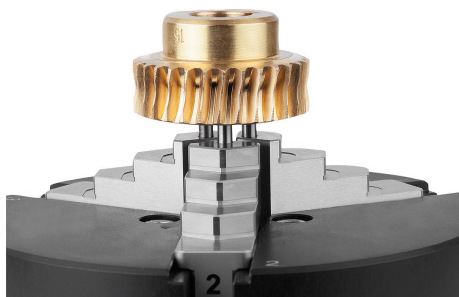
Planéité < 0,01 mm

Répétabilité < 0,01 mm

Indication de dessin :

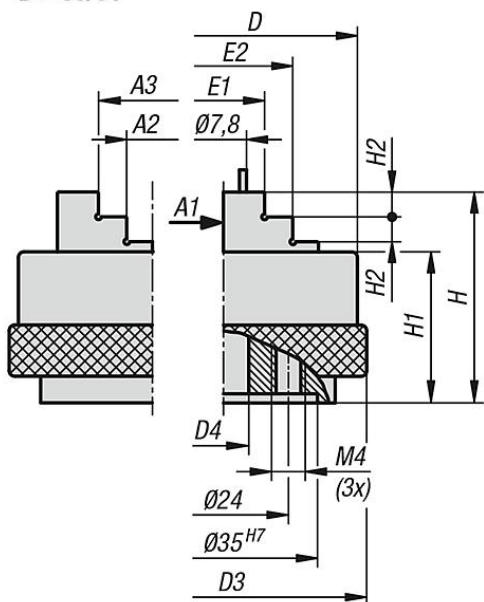
1) Cotes de montage ci-dessous pour mandrins 100 et 160 mm.

Description de l'article/illustrations du produit

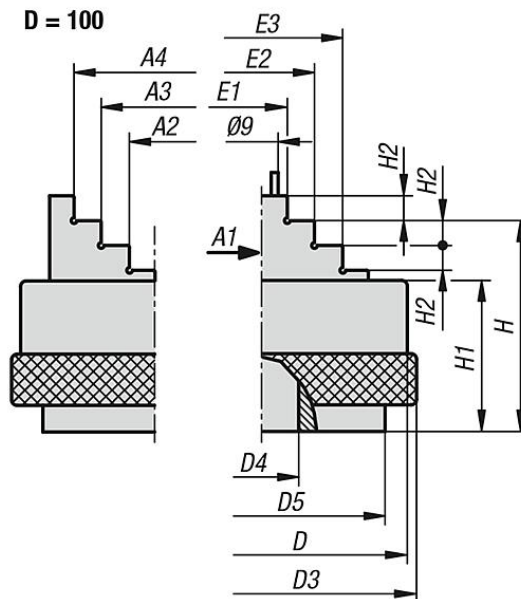


Dessins

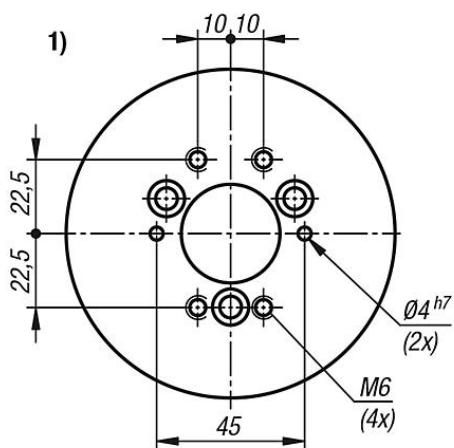
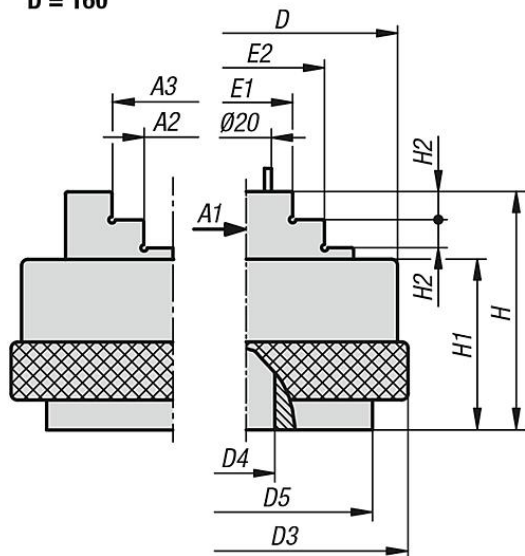
D = 50/64



D = 100



D = 160



Aperçu des articles

Référence	Matière du corps de base	A1	A2	A3	A4	D	D1	D2	D3	D4	D5	E1	E2	E3	H	H1	H2
33226-50	acier	1-18	18-36	36-54	-	50	34,8	16,8	52,5	11	-	17-35	35-53	-	37,5	28	4
33226-64	acier	1-30	18-48	36-66	-	64	34,8	16,8	66	13	-	17-47	35-65	-	37,5	28	4
33226-100	aluminium	1-40	28-66	48-84	68-102	104	60	40	105,5	18	89	20-60	40-80	60-100	48	33	4,5
33226-160	aluminium	2,5-70	42-120	100-160	-	160	82	38	164	34	96	38-100	90-160	-	78,5	53	10